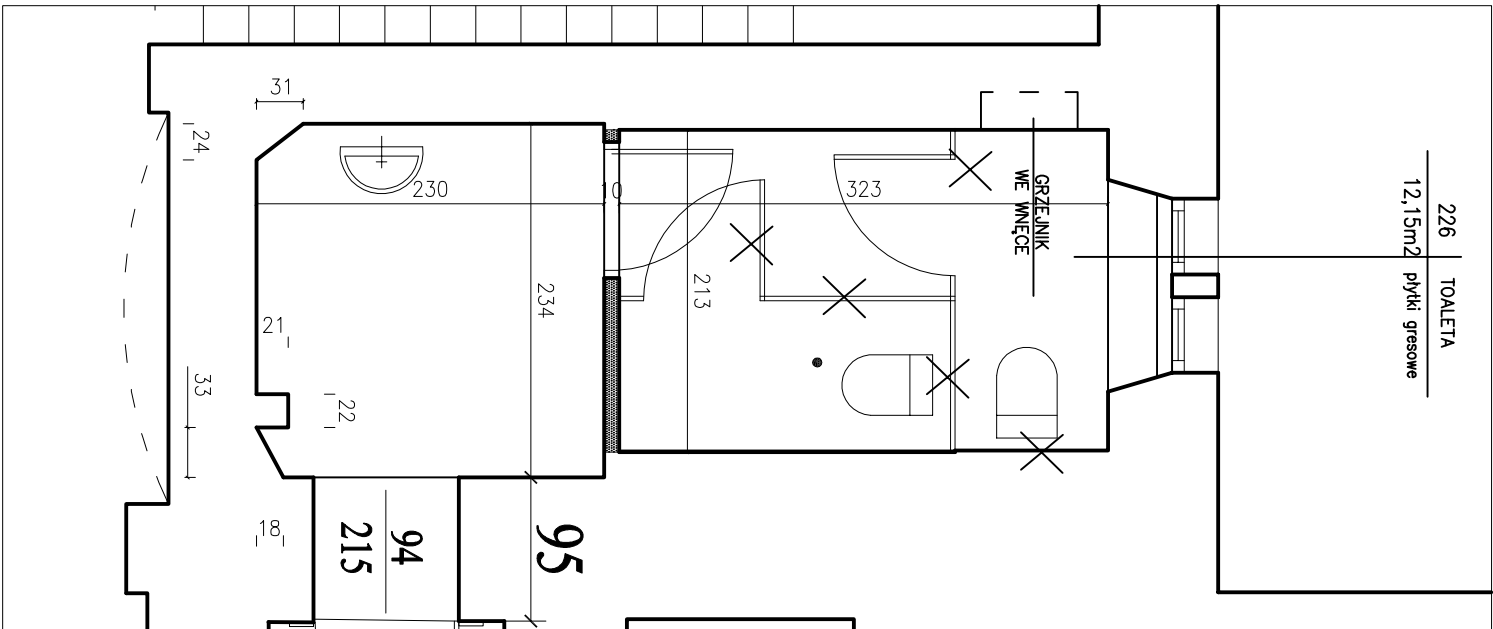
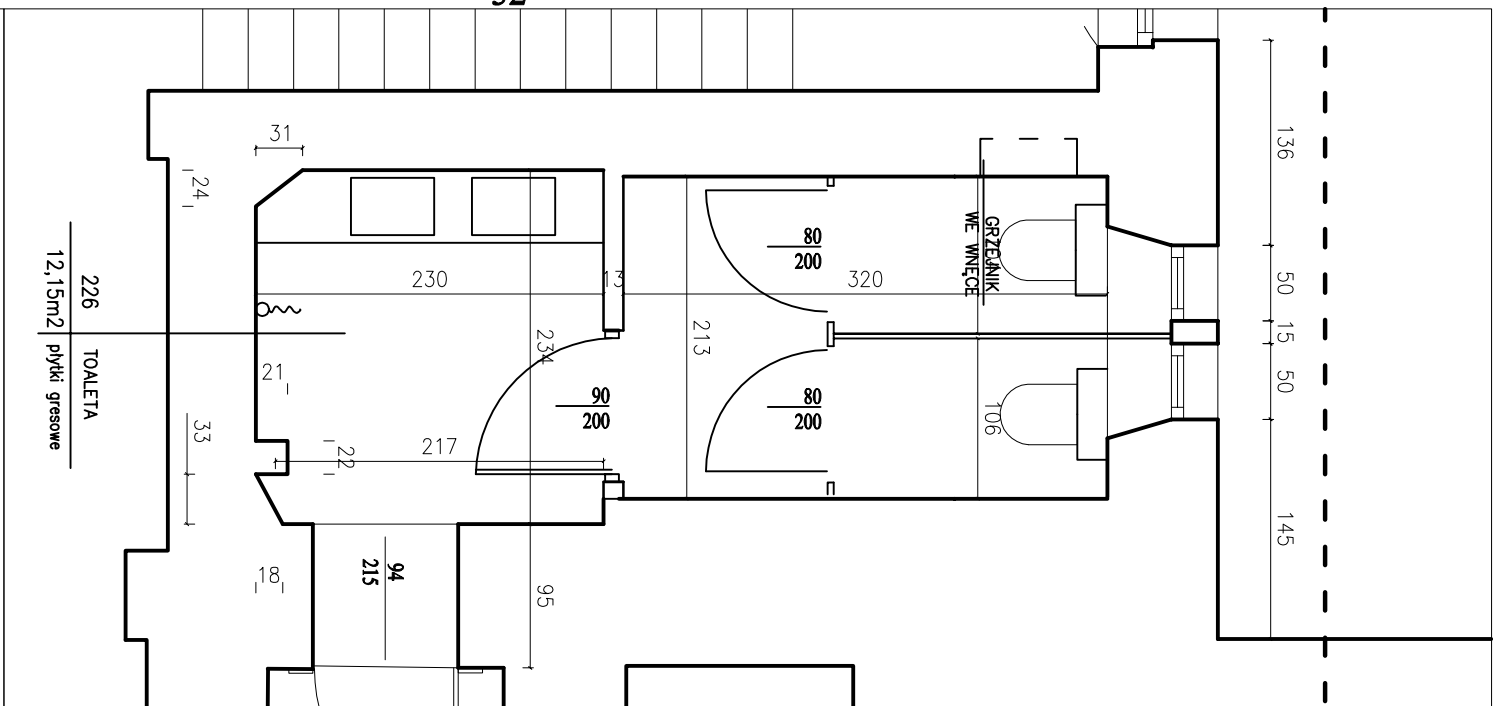


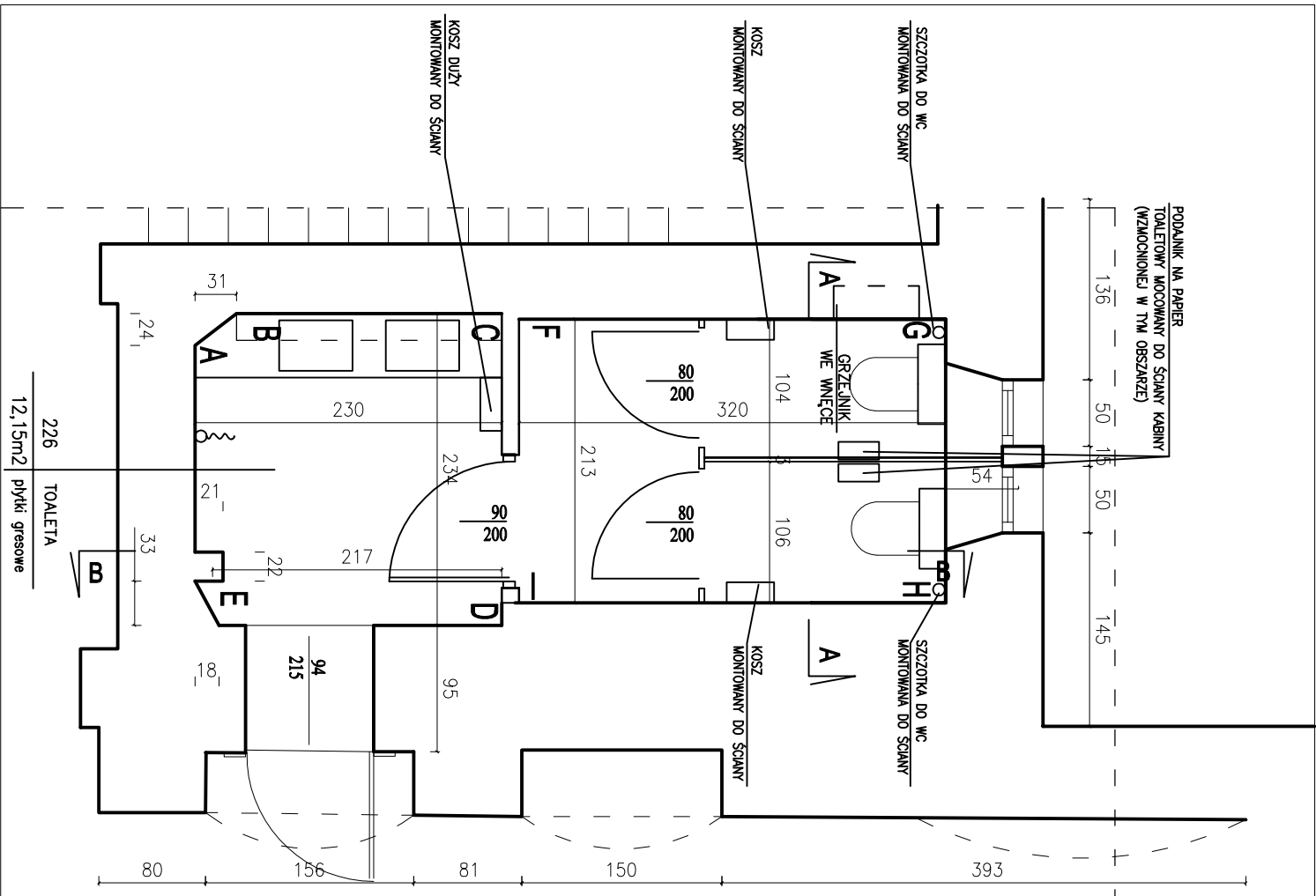
INWENTARYZACJA



RZUT BUDOWLANY



ARANZACJA



UWAGI!

1. Wszystkie wymiary należy sprawdzić na budowie, a zwłaszcza niezgodności pomiędzy projektem architektoniczno-budowlanym i pozostalymi opracowaniami branżowymi należy wygiąć i uzgodnić z głównym projektantem i projektantami branżowymi.
2. Dokumentacja branża architektoniczna jest nadrzędna względem opracowań branżowych. Wszelkie ewentualne niezgodności należy konsultować z głównym projektantem i projektantami branżowymi.
3. W przypadku wątpliwości lub niezgodności poszczególnych elementów w planach czy opisach należy zwrócić się do projektanta architektury na prośbę o wygaszenie z zachowaniem przewidzianego procedur.
4. Zdecyzy wykonania i opowiadz przy robótach budowlanych - zgodnie ze sztuką budowlaną (materiał techniczne wykonania i odbioru robot budowlanych-montażnych).
5. Wszelkie zastosowane w projekcie materiały, rozwiązania techniczne i urządzenia muszą spełniać wymogi standardu inwestora, a także odpowiadać normom bezpieczeństwa pozo. Tdnp (muszą posiadać odpowiednie atesty i aprobaty).
6. Szczegółowe rozmieszczenie wszystkich wewnętrznych instalacji w budynku wg branżowych projektów wykonawczych.
7. Wszelkie przebiegi i przebiegi instalacji pomiędzy wydzielonymi strefami połączonymi muszą posiadać odpowiednie zabezpieczenie pozo. wg wytycznych pozo.
8. Budynki, jego wyposażenie, organizacja pracy i stosowanie procedury powinny być zgodne z następującymi aktami prawnymi:
 - Rozporządzenie ministra infrastruktury w sprawie warunków technicznych, jakim powinny odpowiadać budynki i ich usytuowanie.
 - Rozporządzeniem ministra zdrowia i opieki społecznej w sprawie substancji chemicznych i stwarzających zagrożenie dla zdrowia lub życia
 - Rozporządzenie ministra pracy i polityki społecznej w sprawie najwzyszych dopuszczalnych sżeń i nadeżeń czynników szkodliwych dla zdrowia w środowisku pracy.
9. Wszelkie projekty instalacji, wyposażenia, montażu urządzeń technologicznych nie objęte zakresem projektu, wykonawczego przez generalnego projektanta wynagoda uzgodnienia przez wskazanych przez niego projektantów lub jednostki projektowe- branżowe. W praktyce-wniozda projektant generalny nie ponosi odpowiedzialności za ich skutki i zidolania.
10. Wykonawczel i wyposazenie pomieszczeń wg projektu wnętrz i projektów technologicznych.
11. Projektant zosazuje sobie prawo kontroli prac na wszystkich etapach.
12. W szcirono zawnętnyżnego z odpowiadzi ogniowej należy stosowoc: odcieplenie z weny mineralnej.

Temat: REMONT TOALET I POMIESZCZENIA SPOŁECZNEGO			
Adres inwestycji: 41-902 Bytom, ul. Piekarska 1			
Inwestor: SĄD REJONOWY W BYTOMIU 41-902 Bytom, ul. Piekarska 1			
Faza: PROJEKT ARCHITEKTONICZNO-BUDOWLANY		Bratza: ARCHITEKTURA	
Jednostka projektowa:			
Skrytka Projekt Agnieszka Fabiszewska-Żyła 39-200 Dąbica, ul. Rzeszowska 123			
Projektant:	mgr inż. arch. Agnieszka Fabiszewska nr upr. RZ/A-11/10	Podpis:	
Projektant:	mgr inż. arch. Makwina Wilczek	Podpis:	
Świadczący:	mgr inż. arch. Anna Dzwoniarz-G. Wisz nr upr. MPOIA/070/2008	Podpis:	
Tytuł rysunku: INWENTARYZACJA, RZUT BUDOWLANY I ARANŻACJA TOALETY 226			
Skala: 1:50	Nr rysunku: 19a	Data:	09. 2021